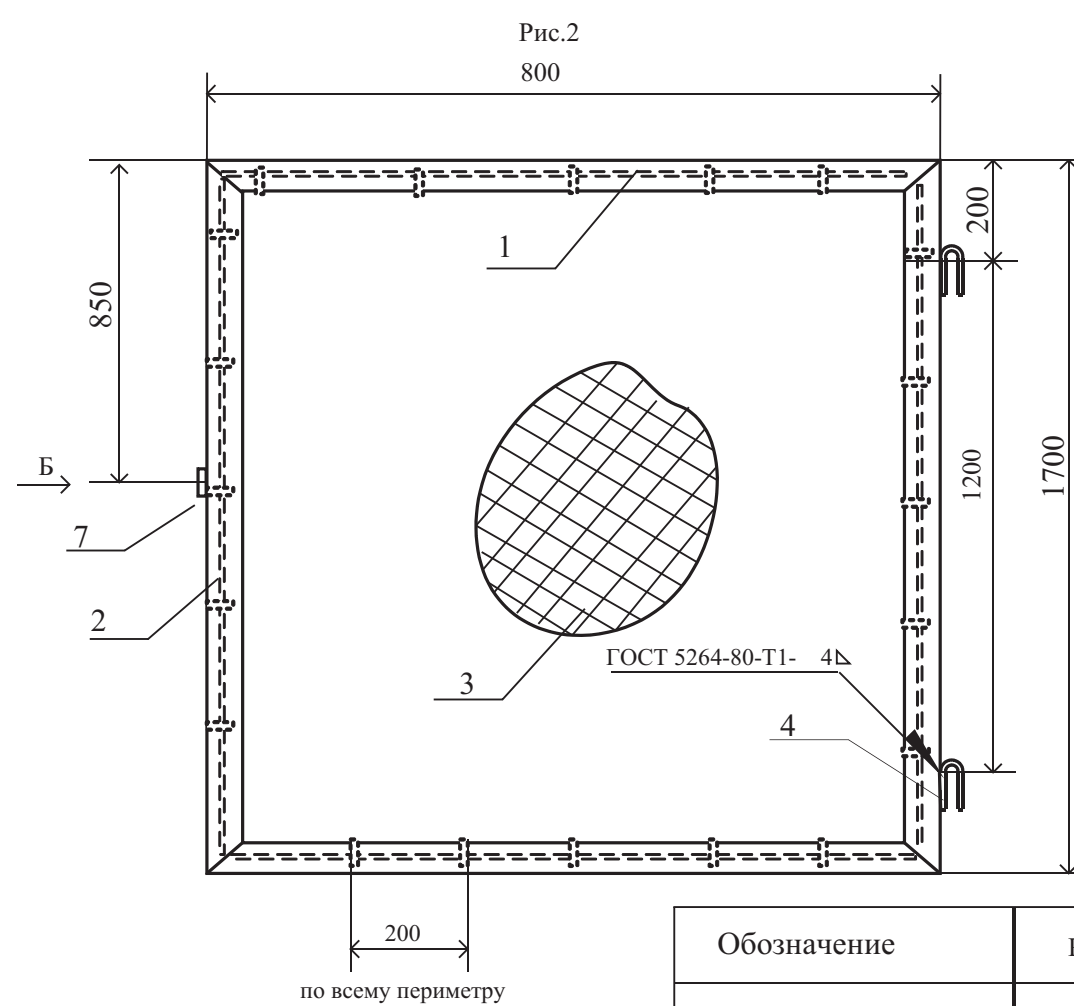
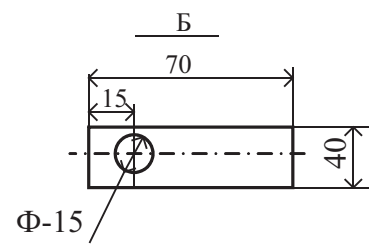
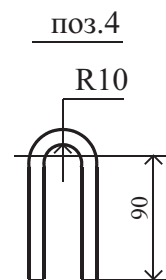
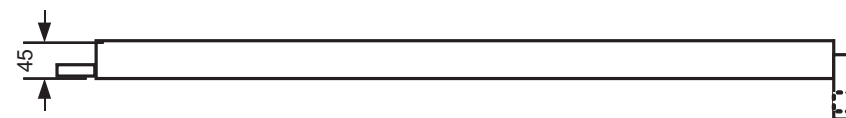


1. Поз.6-загнуть при установке сетки
2. Поз.7-продернуть через ячейки сетки
3. Сварные соединения произвести по ГОСТ 5264-80.

Поз	Обозначение	Наименование	Кол.	Примеч.
1		Уголок 45*45*4-В ГОСТ8509-93 L=1400	2	3.82кг
2		Уголок 45*45*4-В ГОСТ8509-93 L=1690	2	4.61кг
3		Сетка 25-2,0-0-ГОСТ 5336-80 1400*1700	1	5,2 кг
4		Уголок 45*45*4-В ГОСТ8509-93 L=1700	1	4.64кг
5		Круг Ф- 10 ГОСТ 7417-75 L=200	4	0.13кг
6	ГОСТ 5781-82	Сталь арматурная6-А-I(A240) L=1800		0,43кг
7	ГОСТ 5781-82	Сталь арматурная 6-А-I(A240) L=6200		1,4кг
8		Труба 15*2,8 ГОСТ 3262-75 L=100	4	0.13кг

					БЭСП.014 7-ЭС.КС2.3-2					
					Панель ограждения 2	Лит			Масса	Масштаб
Изм	Лист	№ докум	Подпись	Дата						
Разраб	Пхир									
Пров	Мелехина									
						Лист			Листов	
Н.контр.	Гринберг				ПС 110/10 кВ ГПП	000				
Утв	Рядцев					«ДВК Росэлектромонтаж»				

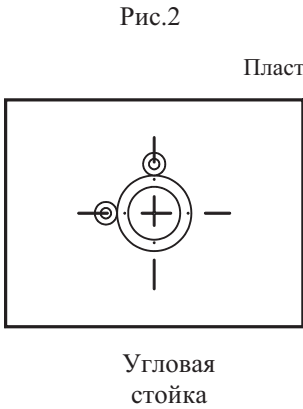
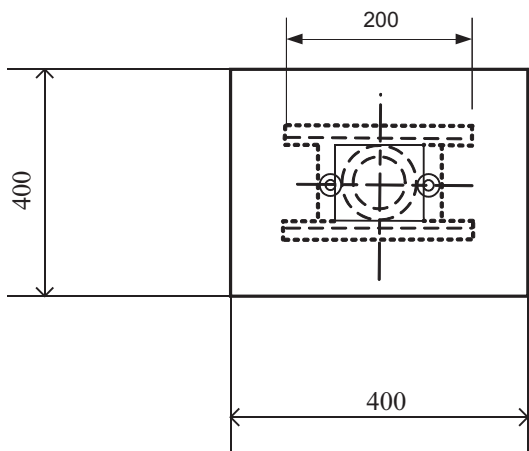
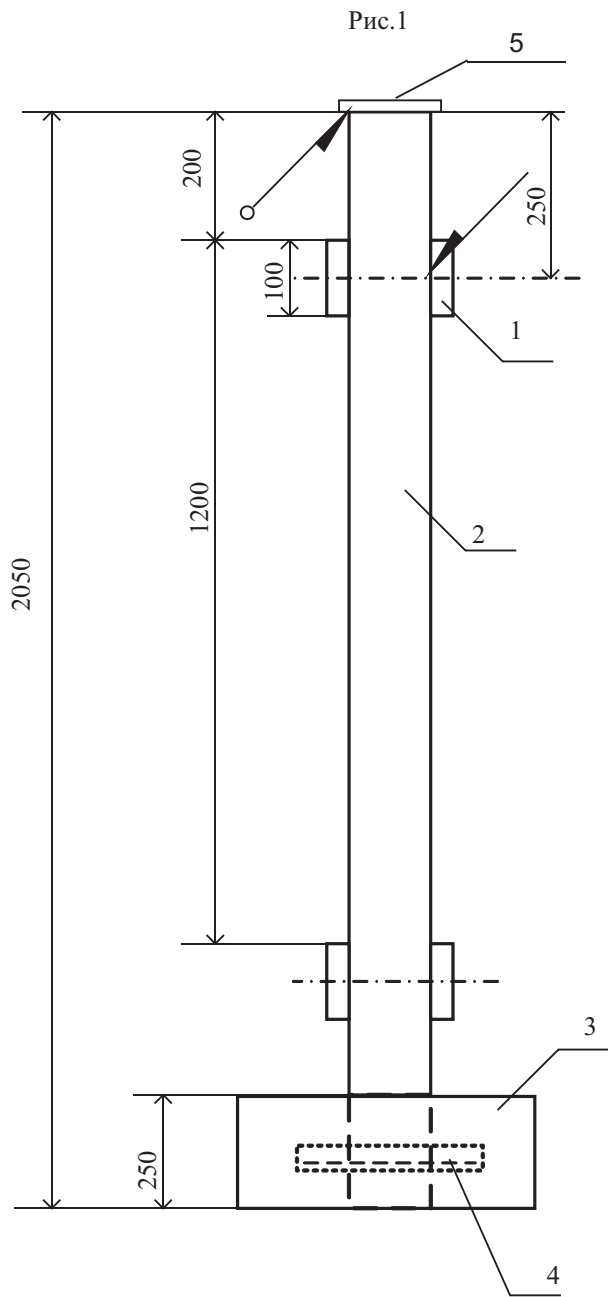


Обозначение	Рис.	Исполнение
БЭСП.0107-ЭС-КС-01	1	Левого исполнения
БЭСП.0107-ЭС-КС-02	2	Правого исполнения

Поз	Обозначение	Наименование	Кол.	Примеч.
1		Уголок 45*45*4-В ГОСТ8509-93 L=800	2	2.18кг
2		Уголок 45*45*4-В ГОСТ8509-93 L=1700	2	4.64кг
3		Сетка 25-2,0-0-ГОСТ 5336-80 800*1700	1	3.0кг
4		Круг Ф- 10 ГОСТ 7417-75 L=200	4	0.13кг
5	ГОСТ 5781-82	Сталь арматурная 6-A-I(A240) L=1400		0.31кг
6	ГОСТ 5781-82	Сталь арматурная 6-A-I(A240) L=5000		1,11кг
7		Полоса 6*40-В-2 ГОСТ103-76 L=70		0,13кг

					БЭСП.0147-ЭС.КС2.3-3											
					Калитка							Лист		Масса	Масштаб	
Изм	Лист	№ докум	Подпись	Дата												
Разраб		Пхир														
Пров		Мелехина														
												Лист		Листов		
Н.контр.		Гринберг			ПС 110/10 кВ ГПП							ООО «ДВК Росэлектромонтаж»				
Утв		Рябцев														

Перв.прим.	
Справ.№	
Подп.и дата	
Инв.№ дубл.	
Взам.инв.№	
Подп.и дата	
Инв.№ подп.	



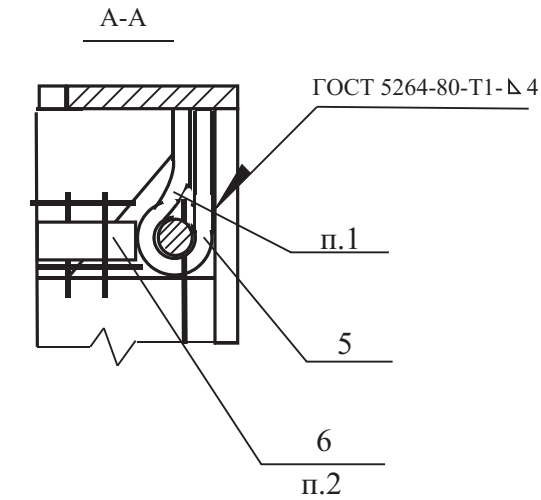
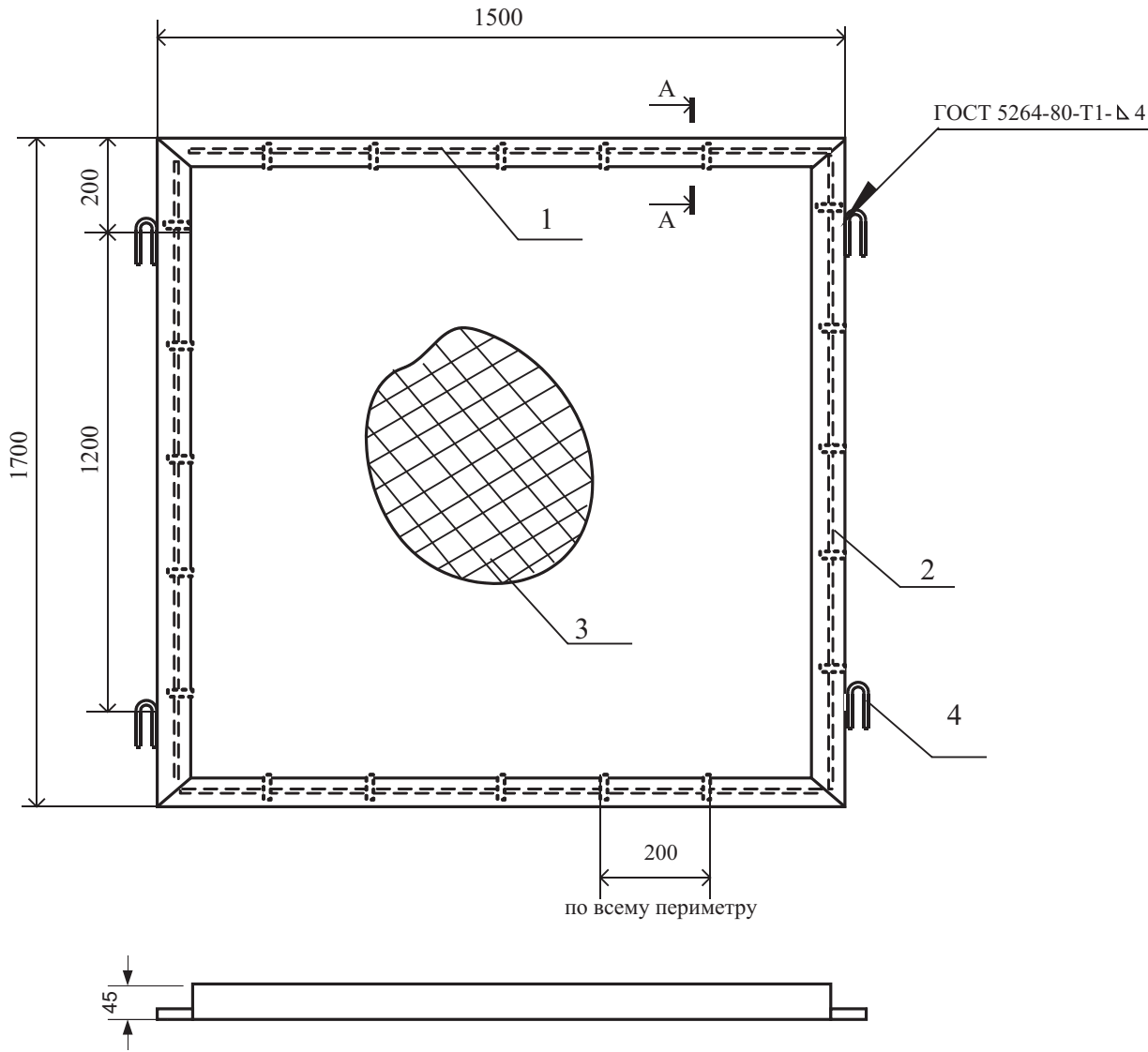
Обозначение	Рис.	Поз	Кол.	Примеч.
БЭСП.0147-ЭС-КС2.3-5-01	1	1	4	
БЭСП.0107-ЭС-КС2.3-5-02	2	1	4	
БЭСП.0107-ЭС-КС2.3-5-03	3	1	6	

- 1.Сварные соединения по ГОСТ 5264-80-Т1- 4 ▴
- 2.Закладные детали поз.4 приварить к стойке по ГОСТ 5264-80-Т1- 4 ▴
- 3.Фундамент выполнить из цементного раствора марки 100

Поз	Обозначение	Наименование	Кол.	Примеч.
1		Труба 15*2,8 ГОСТ 3262-75 L=100	4	0.13кг
2		Труба Ц- 90 ГОСТ 3262-75 L=2050	1	19.7кг
3		Фундамент 400х400х200	1	64кг
4		Уголок 45*45*4 ГОСТ8509-93 L=580		1,6кг
5	Пластина 3*110*110	Лист -Б-ПН-0-3 ГОСТ19903-74	1	0,285 кг
6				

					БЭСП.0147-ЭС.КС2.3-5				
					Стойка ограждения				
Изм	Лист	№ докум	Подпись	Дата					
Разраб		Пхир							
Пров		Мелехина							
Н.контр.		Гринберг							
Утв		Рябцев							

			Лит	Масса	Масштаб
			Лист		Листов
			000		
			«ДВК Росэлектромонтаж»		



1. Поз.5-загнуть при установке сетки.
2. Поз.6-продернуть через ячейки сетки.
3. Сварные соединения произвести по ГОСТ 5264-80.

Поз	Обозначение	Наименование	Кол.	Примеч.
1		Уголок 45*45*4-В ГОСТ8509-93 L=800	2	4,1 кг
2		Уголок 45*45*4-В ГОСТ8509-93 L=1700	2	4,64 кг
3		Сетка 25-2,0-0-ГОСТ 5336-80 1500*1700	1	5,5 кг
4		Круг Ф- 10 ГОСТ 7417-75 L=200	4	0,13кг
5	ГОСТ 5781-82	Сталь арматурная 6-А-I(A240) L=2040		0,45кг
.6	ГОСТ 5781-82	Сталь арматурная 6-А-I(A240) L=6560		1,46кг

					БЭСП.0147-ЭС.КС2.3-1											
					Панель ограждения 1											
Изм	Лист	№ докум	Подпись	Дата												
Разраб		Пхир														
Пров		Мелехина														
										Лист		Листов				
Н.контр.		Гринберг			ПС 110/10 кВ ГПП					000						
Утв		Рябцев								«ДВК Росэлектромонтаж»						